

LE CATTIN

JOURNAL D'INFORMATION CATTINAIR N°6

é d i t o

Le vert est à la mode dans l'industrie qui a relevé en quelques années le défi de l'environnement. La France est le pays industrialisé qui a obtenu les meilleurs résultats dans la diminution des polluants atmosphériques. Cette situation relativement favorable est due, en partie, à ses conditions géographiques, et au recours important à l'énergie nucléaire.

La France n'aura donc dépensé en 1990 que près de 1 milliard de FF pour le dépoussiérage et la filtration de l'air de ses usines (hors climatisation), alors que l'Allemagne a investi plus de 10 fois plus dans ses installations de dépollution, dont plus de la moitié pour l'épuration des gaz dégagés par les centrales électriques classiques. La poussée des écologistes outre-Rhin, génératrice d'une politique anti-nucléaire, aura donc coûté très cher à nos collègues industriels voisins, pour obtenir, en définitive, un ciel un peu moins bleu, des arbres un peu moins verts: ce n'était certainement pas le but recherché!

Sans doute soucieuse de préserver la compétitivité des entreprises au niveau international, la réglementation française adaptée à l'état des techniques couramment utilisées a édicté des normes de rejets dans l'atmosphère et un taux d'assainissement des ambiances de travail que la technologie et la fiabilité de nos matériels actuels peut garantir aisément.

Un double objectif pour le constructeur installateur de matériel de dépollution que nous sommes, épurer efficacement l'air de recyclage en augmentant les performances des media filtrants, ce qui est possible et déjà éprouvé, mais aussi, améliorer les dispositifs de captage sur les machines polluantes, tâche ardue en raison des nombreuses servitudes de production et de sécurité. Seront nécessaires alors un contrôle préventif régulier, un

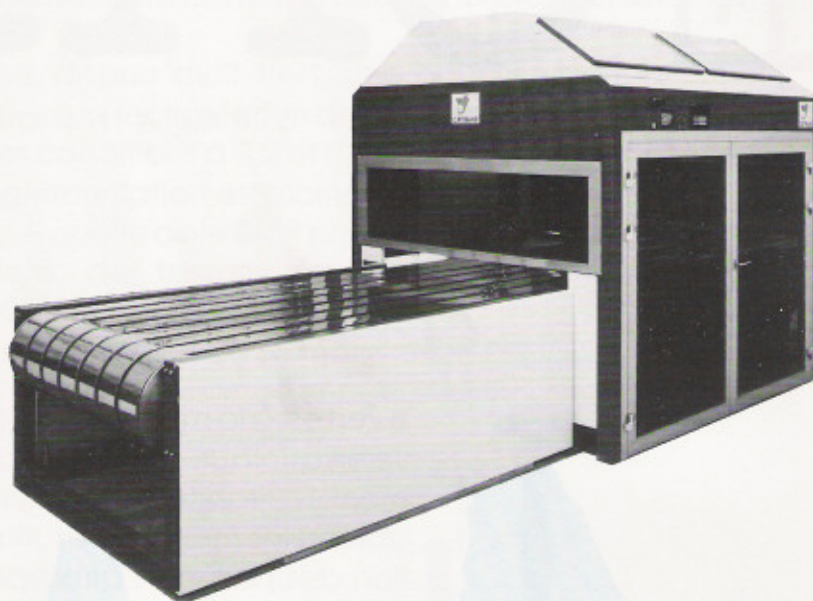




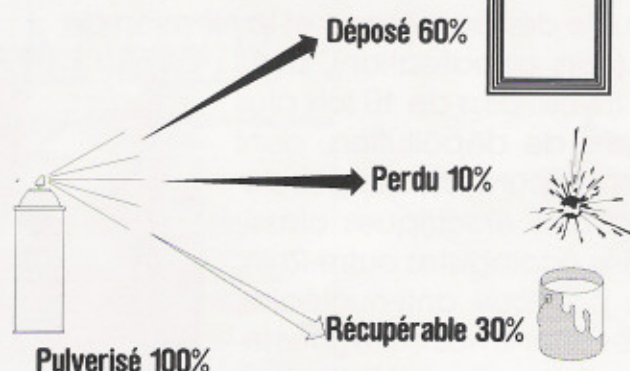
LES POINTS FORTS DU ROTOCLEAN 4

CABINE de PULVÉRISATION ROBOTISÉE ÉCOLOGIQUE
pour éléments de meuble plats moulurés

Le **ROTOCLEAN 4** est un robot de pulvérisation de conception évolutive et modulaire, pouvant répondre de manière pertinente à toutes les situations industrielles, volume de production, diversité des produits pulvérisés, y compris les vernis UV à forte concentration d'extraits secs. Les caractéristiques de ce modèle à 4 BRAS en font un équipement particulièrement **flexible** grâce à son joint tournant 6 alimentations et à son module automatique de changement de produit :



Récupération = économie



- La cabine de pulvérisation entièrement repensée intègre des solutions originales pour réduire les frais d'exploitation en améliorant les performances.

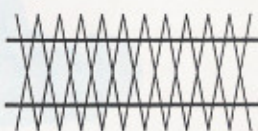
- Le dispositif breveté d'orientation angulaire des pistolets en rotation permet d'obtenir une qualité de travail supérieure au mouvement alternatif classique.

- Le transporteur semi-plein, outre le fait qu'il manutentionne les petites pièces et utilise le rebond pour une meilleure couverture des chants, facilite une récupération des oversprays sans générer de pollution dans la cabine, la zone à traiter étant réfrigérée pour stopper la polymérisation du produit. A noter également sa longue durée de vie par rapport aux feuillets classiques.

- La dépollution de l'air - technologie maîtrisée depuis de nombreuses années par CATTINAIR - est réalisée au travers d'un caisson de lavage par voie humide d'une grande efficacité, les particules étant piégées dans un floculant à dosage automatique avec récupération et conditionnement des boues.

- Ajouté à cela, le filtrage primaire de l'air qui est assuré par des filtres jetables réduisant considérablement les temps de nettoyage habituel.

Trajectoire alternative



Chemin parcouru par les pistolets

Trajectoire rotative

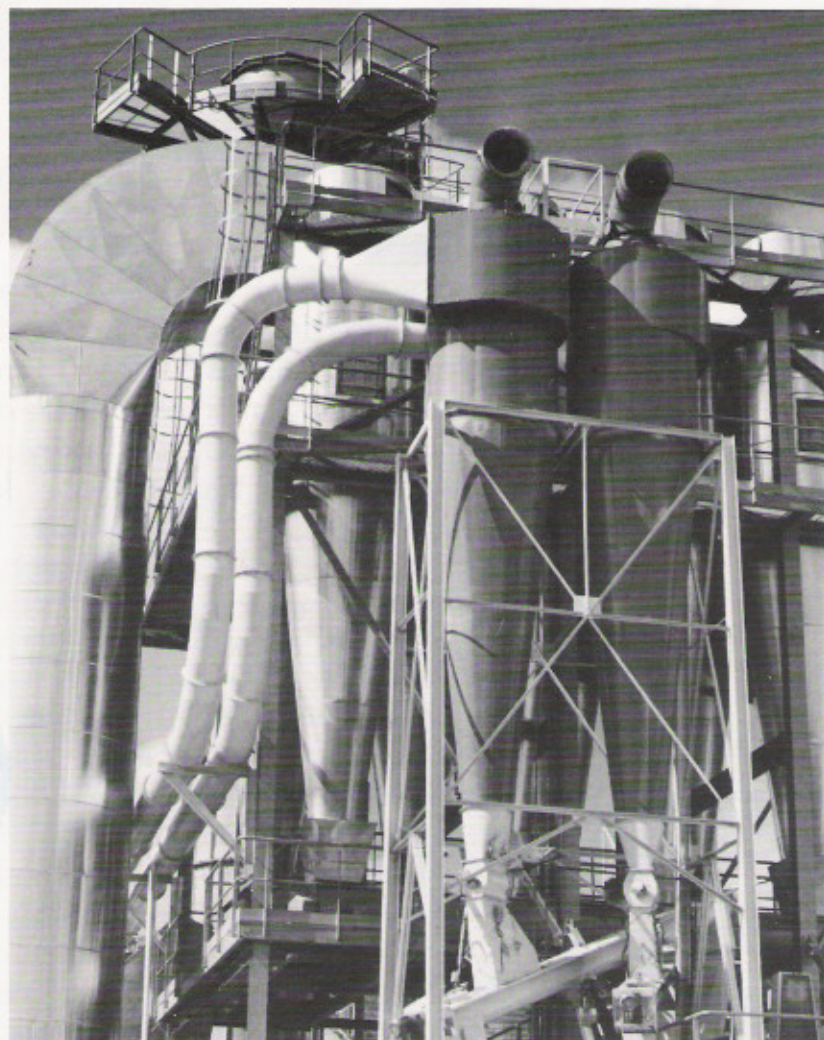


Si l'on considère que la vitesse de déplacement des charges est identique et que la vitesse de pulvérisation est égale en utilisant des pistolets identiques, la surface couverte dépend de la longueur de l'arc.



UN GÂTEAU... MARITIME

La Société ROL inaugurerait le 27 septembre dernier la mise en route d'une ligne de production de panneaux de particules en continu, à base de pin maritime, à Rion des Landes, en plein cœur de la forêt landaise. Participant à l'équilibre et au développement de cette belle forêt, l'usine ROL élabore essentiellement des panneaux de particules en valorisant les sous-produits des scieries et parquetteries locales. Le processus physico-chimique complexe de la fabrication de ces panneaux, fait appel à un matériel lourd et sophistiqué: la chaîne ultra-moderne de l'usine de Rion des Landes en fera une unité particulièrement compétitive, plaçant la société ROL sur le marché des panneaux techniques de haut de gamme, pour le secteur du bâtiment, comme pour celui de l'industrie et du meuble. CATTINAIR a naturellement participé à cet investissement, le plus important engagé depuis la création de ROL, en réalisant 10 réseaux de dépoussiérage ou de transport pneumatique, un circuit de reprise des mats non conformes de 30 T/h, 620 kw installés, 350 000 m³/h de débit d'air au total, près de 2 km de tuyaute-

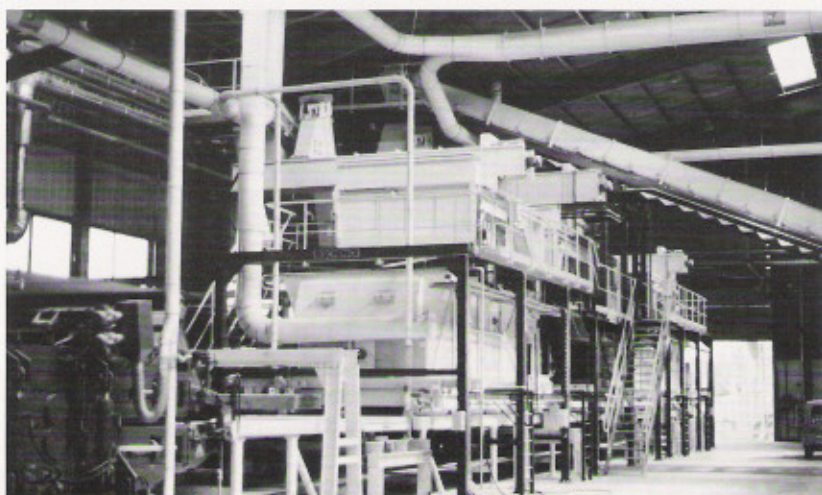


rie. Tous les cyclofiltres (3) et silos de stockage (6) ont été équipés d'évents d'explosion conformes à la nouvelle norme européenne.

Nous sommes très fiers de cette usine pilote très propre et performante. Sa production actuelle est de 700 m³ par jour. A terme, la société ROL a l'ambition de rester le premier producteur français de panneaux de particules en portant sa fabrication à plus de 300 000 m³/an.

PRÉCISION TECHNIQUE

RÈGLEMENTATION FRANÇAISE: dans l'industrie du bois, les tolérances d'empoussièremment dans la gaine de recyclage en aval du filtre, correspondent à 1/5^e de la valeur admise au poste de travail. En 1991, cette quantité de poussière, inhalable au sens de la norme X43 257, ne doit pas dépasser 5 mg/m³ d'air au poste de travail, soit une tolérance de 1 mg/m³ dans l'air recyclé. En 1997, il ne sera pas admis plus de 1 mg/m³ d'air au poste, ce qui réduit à 0,2 mg/m³ le taux d'empoussièremment de l'air recyclé.





système de surveillance automatisé et une maintenance assurée.

L'investissement correspondant, pour la maîtrise des performances et la longévité de l'outil de production, la protection de l'environnement et la santé des travailleurs, alourdira nécessairement le coût de la production industrielle.

En Allemagne, depuis avril 1991, une nouvelle norme GSHO08 impose la recirculation de l'air dans les ateliers sous certaines conditions à 0,2 et 0,1 mg/m³, alors qu'en France, la réglementation est moins exigeante actuellement (cf. p.3). A quelle date était prévue l'harmonisation des conditions de travail dans la Communauté Européenne?

Ce qui est certain, c'est que le marché de l'environnement connaîtra une croissance importante au cours de cette dernière décennie.

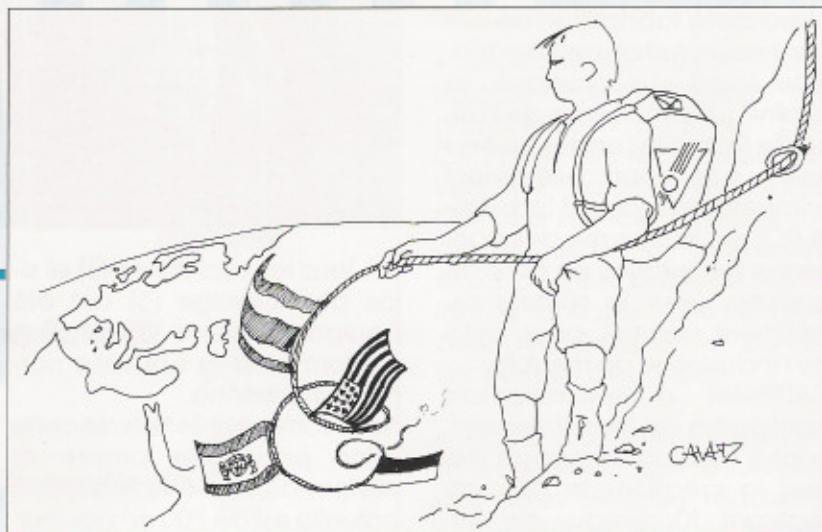


Gabriel CATTIN

TÉLEX DE L'ÉTRANGER

ANAHEIM (ÉTATS-UNIS)

En plus de notre présence régulière au show I.W.F. d'ATLANTA (GA) depuis près de 10 ans, CATTINAIR CORPORATION a exposé cette année pour la première fois à la Woodworking, machinery & furniture supply fair à ANAHEIM (CA) avec 28000 visiteurs et 620 exposants. Un des éléments qui a milité en faveur de notre participation est le fait que l'état de Californie, à lui seul, représente le second marché régional du Meuble aux U.S., après la zone Est. Cette foire a confirmé l'image de CATTINAIR comme un leader dans le domaine des développements techniques liés à la réduction de la pollution. C'est la préoccupation majeure des Nord-Américains.



VALENCIA (ESPAGNE)

Poursuite de nos efforts en ESPAGNE via le stand de CATTINAIR IBERICA à la FIMMA de Valencia, du 6 au 10 novembre, foire spécialisée dans la machine à bois. Nous vous invitons à venir nous rejoindre sur notre stand n° 0-30 Y P-29 zone Ouest-A, où vous pourrez voir fonctionner une égreneuse à billes pour sièges, une égreneuse à plat, notre nouvelle cabine de pulvérisation robotisée «ROTOCLEAN 4», ainsi qu'un cyclofiltre Y20. Des cartes d'entrée vous seront fournies gracieusement sur simple demande à notre service Communication.

HAJNOWKA (POLOGNE)

Le premier gros contrat d'Aspiration vient d'être décroché par notre équipe de Varsovie chez le plus important fabricant de meubles polonais, FURNEL. L'installation à réaliser dans une unité de fabrication de meuble en pin massif paneauté, près de la frontière russe, fonctionnera avec un débit d'air total de 64000 m³/h.

RAYONG (THAÏLANDE)

Après le Japon et la Corée, la percée de CATTINAIR en Asie se confirme: la 1^{re} égreneuse à billes pour sièges vient de quitter Rotterdam pour BANGKOK.